

غیرانتفاعی سال ۱۴۰۳

الف - نکات مهمی درباره پاسخنامه

در جلسه آزمون به داوطلبان یک بسته حاوی دفترچه سؤال و پاسخنامه که توضیحات آن در بند «ج» درج شده است، داده خواهد شد. در مستطیل بالای پاسخنامه نام خانوادگی، نام، شماره داوطلبی و نام و کد مجموعه ثبت‌نامی (رشته امتحانی) هر داوطلب در آزمون کاردانی ویژه دانشگاه فنی و حرفه‌ای (دانشگاه مهارت ملی) و موسسات آموزش عالی غیرانتفاعی درج شده است. نمونه قسمتی از پاسخنامه در این صفحه چاپ شده است که باید پس از ملاحظه آن به نکات زیر توجه شود.

۱- داوطلب به محض دریافت بسته مربوط و قبل از باز نمودن آن، ابتدا باید شماره داوطلبی و مشخصات مندرج روی آن را با شماره صندلی و شماره داوطلبی مندرج در کارت شرکت در آزمون خود مقایسه کند تا مطمئن شود بین آنها هیچ اختلافی نیست و در صورت مشاهده تفاوت، بی‌درنگ موضوع را به نزدیکترین مراقب در جلسه آزمون اطلاع دهد و موضوع را دنبال کند تا اختلاف برطرف شود.

۲- پس از اطمینان از صحت مندرجات بسته حاوی دفترچه سؤال و پاسخنامه لازم است اقدام به باز نمودن پوشش پلاستیکی نموده و با خارج نمودن پاسخنامه امتحانی مشخصات خود را در ذیل پاسخنامه درج و محل مربوط را امضاء نماید.

۳- در مستطیل بالای پاسخنامه مطلقاً چیزی نباید نوشت یا علامتی گذاشت، به غیر از محل‌های مشخص شده در روی پاسخنامه از نوشتن و یا علامت‌گذاری در سایر محل‌ها جداً خودداری شود، در غیر اینصورت فرد به عنوان متخلف معرفی و برابر قانون رسیدگی به تخلفات و جرائم در آزمون‌های سراسری با وی رفتار خواهد شد.

ب- طرز پاسخ دادن به سوالات

۱- داوطلب باید محل مخصوص جوابی را که در پاسخنامه برای هر سؤال تعیین شده است، فقط به وسیله مداد سیاه نرم پرننگ پرکند. برای اطلاع از نحوه پرکردن محل مخصوص هر جواب به نمونه پاسخنامه ذیل که در آن به سؤال‌های شماره‌های ۱، ۲، ۳ و ۴ به ترتیب پاسخ‌های فرضی ۱، ۲، ۳ و ۴ داده شده است توجه شود.

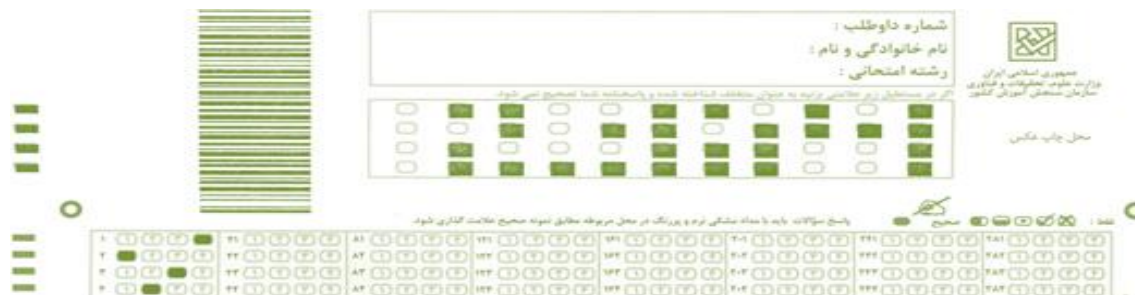
۲- چون پاسخنامه به وسیله ماشین علامت‌خوان تصحیح می‌شود از کثیف کردن، تا کردن و یا گذاشتن هرگونه علامت و یا اثری بر روی آن خودداری شود.

۳- جواب‌ها فقط در پاسخنامه با پرکردن محل مخصوص مشخص می‌شود. پاسخ‌هایی که به هر نحو دیگر در پاسخنامه (مثلاً: علامت x یا ✓ و غیره) و یا در دفترچه آزمون علامت‌گذاری یا نوشته شود قابل تصحیح و نمره‌گذاری نخواهد بود.

۴- در آزمون‌های گذشته مشاهده شده که داوطلبان ابتدا پاسخ را در دفترچه سؤالات مشخص می‌نمایند و بدون توجه به زمان، بعد از اتمام زمان مقرر درخواست انتقال آن را به پاسخنامه دارند که این امر برخلاف روال مطلوب آزمون است و امکان‌پذیر نیست. بعضاً مشاهده شده با پایان زمان آزمون داوطلب فرصت درج پاسخ‌ها را در پاسخنامه از دست داده است. بنابراین توصیه می‌شود از ابتدا پاسخ سؤالات را در پاسخنامه درج نمائید.

۵- در تست‌های چهارگزینه‌ای برای هر پاسخ صحیح سه (۳) نمره مثبت و به منظور خنثی کردن پاسخ‌های حدسی و یا تصادفی برای هر پاسخ غلط یک (۱) نمره منفی منظور خواهد شد. بنابراین به داوطلبان توصیه می‌شود اگر پاسخ صحیح سؤالی را اصلاً نمی‌دانند به آن سؤال جواب ندهند زیرا به سؤال‌های بدون جواب نمره منفی و یا مثبت تعلق نمی‌گیرد و اگر به سؤالی بیش از یک پاسخ داده شود همه پاسخ‌ها، غلط محسوب خواهد شد و به آن سؤال یک نمره منفی تعلق خواهد گرفت.

آزمون دوره‌های کاردانی ویژه دانشگاه فنی و حرفه‌ای (دانشگاه مهارت ملی) و موسسات آموزش عالی غیرانتفاعی سال ۱۴۰۳



یادآوری خیلی مهم: داوطلبان گرامی لازم است مستطیل‌های مربوط به گزینه انتخابی خود را در پاسخنامه با مداد سیاه نرم پرننگ بطور کامل سیاه (مشکی) کنند. بدیهی است در صورتی که قسمتی از مستطیل مورد نظر به صورت کامل سیاه نشده باشد در این مورد مسئولیت به عهده داوطلب خواهد بود. نحوه علامت‌گذاری به صورت صحیح در نمونه بالا مشخص شده است.

ج- دفترچه آزمون و مدت زمان پاسخ‌گویی به آنها

در جلسه آزمون به داوطلبان یک بسته آزمونی داده خواهد شد که حاوی دفترچه سؤالات آزمون به همراه پاسخنامه است. این دفترچه آزمون شامل سؤالات دروس عمومی، پایه و تخصصی (در مجموع ۱۵۵ سؤال) است و داوطلبان باید در مدت ۱۸۰ دقیقه نسبت به پاسخ‌گویی به سؤالات آن اقدام نمایند.

جدول مربوط به زمان پاسخ‌گویی سؤالات آزمون به تفکیک رشته امتحانی

زمان پاسخ‌گویی	کد و نام مجموعه ثبت نامی
۱۸۰ دقیقه	۱۲ (الکتروتکنیک)، ۱۴ (کامپیوتر)، ۱۷ (مکانیک خودرو)، ۳۳ (حسابداری) و ۳۸ (تربیت بدنی)

نکته مهم: دفترچه‌های سؤال آزمون داوطلبان شخصی سازی شده و شماره داوطلبی، نام خانوادگی و نام هر داوطلب بر روی جلد دفترچه آزمون وی درج شده است. این دفترچه‌ها دارای تنوع هستند. داوطلبانی که به سؤالات مربوط به معارف غیراسلام پاسخ می‌دهند و یا زبان خارجی امتحانی آنان غیرانگلیسی می‌باشد، لازم است به ترتیب به سؤالات مربوط به ادیان (کلیمی، زرتشتی و مسیحی) و زبان خارجی غیرانگلیسی (فرانسه، آلمانی، ایتالیایی و روسی) که بصورت ضمیمه بسته امتحانی در اختیار آنان قرار داده می‌شود، پاسخ دهند.

د- تاریخ، شروع فرآیند و محل برگزاری آزمون

آزمون صبح روز جمعه به تاریخ ۱۴۰۳/۰۶/۰۲ برگزار می‌شود. فرآیند برگزاری آزمون رأس ساعت ۸:۰۰ (هشت) آغاز می‌شود. درب‌های ورودی حوزه‌های امتحانی نیم‌ساعت قبل از شروع فرآیند برگزاری بسته خواهد شد. لذا از ورود داوطلبان پس از بسته‌شدن درب‌های ورودی به محوطه و یا سالن‌های امتحانی ممانعت بعمل خواهد آمد. آدرس حوزه‌های برگزاری آزمون داوطلبان بر روی کارت شرکت در آزمون آنان درج شده است. لذا داوطلبان گرامی لازم است با توجه به نشانی محل اجرای آزمون مندرج بر روی کارت شرکت در آزمون، نسبت به شناسایی و حضور در حوزه امتحانی خود اقدام نمایند.

ه- یادآوری‌های خیلی مهم

- ۱- برای حضور در جلسه آزمون علاوه بر کارت شرکت در آزمون باید کارت ملی و یا شناسنامه عکس‌دار، چند مداد سیاه نرم پرنرگ، مداد پاک کن، مداد تراش، سنجاق و ماسک نیز به همراه داشته باشید.
- ۲- از آوردن وسایل اضافی مانند کیف دستی، ساک دستی، کتاب، جزوه، ماشین حساب، تلفن همراه، ساعت هوشمند، دستبند هوشمند، انگشتر هوشمند، پیجر و ... اکیداً خودداری نمایید. با توجه به اینکه محلی برای نگهداری این وسایل در حوزه‌های امتحانی پیش‌بینی نشده، مسئولیتی در قبال نگهداری از این وسایل متوجه حوزه‌های امتحانی نیست.
- ۳- رد و بدل کردن هر نوع وسیله از قبیل لوازم التحریر، یادداشت، ... و همچنین خارج نمودن اوراق امتحانی از قبیل پاسخنامه، دفترچه سؤال و یا کارت شرکت در آزمون از جلسه امتحان به عنوان تخلف محسوب می‌شود و با داوطلب متخلف برابر قانون رسیدگی به تخلفات و جرائم در آزمون‌های سراسری که شرح آن در اطلاعیه رفع نقص کارت شرکت در آزمون آمده، رفتار خواهد شد.
- ۴- همراه داشتن هر گونه وسیله غیرمجاز از قبیل وسایل ارتباط الکترونیکی و دستگاه‌های حافظه‌دار از جمله تلفن همراه، ساعت هوشمند، انگشتر هوشمند و یا دستبند هوشمند در جلسه آزمون طبق قانون رسیدگی به تخلفات و جرائم در آزمون‌های سراسری موجب محرومیت از گزینش در آزمون می‌شود. (در آزمون‌های مشابه گذشته متأسفانه عدم توجه برخی داوطلبان به این مسأله موجب حذف آنها از گزینش در آزمون و محدودیت‌های دیگری از جمله عدم اجازه ثبت‌نام در آزمون سال‌های بعد و معرفی به مراجع قضایی شده است.)
- ۵- برای بازرسی بدنی و تطبیق عکس با فرد متولی همکاری لازم را بعمل آورید.
- ۶- داوطلبان در صورت بوجود آمدن هرگونه مشکل در فرآیند برگزاری برای آنها لازم است، حداکثر تا تاریخ ۱۴۰۳/۰۶/۰۸ از طریق سامانه پاسخ‌گویی اینترنتی با این سازمان مکاتبه نمایند. بدیهی است درخواست‌های واصله بعد از تاریخ فوق قابل بررسی و پیگیری نخواهد بود.
- ۷- مخدوش نمودن و پاره نمودن پاسخنامه، عدم ارائه پاسخنامه در زمان مقرر و تعلل در ارائه مدارک امتحانی ماهیتاً از مصادیق تخلف و تقلب محسوب می‌شود و با داوطلبان متخلف برابر با قانون رسیدگی به تخلفات و جرائم در آزمون‌های سراسری رسیدگی و برخورد خواهد شد.

توصیه‌های مهم:

- ۱- چنانچه در رابطه با عکس، جنس، دین، زبان خارجی امتحانی و یا نوع معلولیت مندرج در کارت شرکت در آزمون با اطلاعات مندرج در تقاضانامه ثبت‌نامی مغایرتی مشاهده می‌نمایید، لازم است برای پیگیری موضوع در روز پنجشنبه ۱۴۰۳/۰۶/۰۱ صبح از ساعت ۸/۳۰ تا ۱۲/۰۰ و بعدازظهر از ساعت ۱۴/۰۰ تا ۱۸/۰۰ به نماینده این سازمان مستقر در واحد رفع نقص حوزه ذیربط مراجعه نمایید. بدیهی است در صورتی که در رابطه با سایر مندرجات کارت شرکت در آزمون با توجه به اطلاعات ثبت‌نامی اشکالی مشاهده نمودید (بجز رشته امتحانی و شهر برگزاری آزمون)،

لازم است بر اساس دستورالعمل مربوط با مراجعه به درگاه اطلاع‌رسانی سازمان ملی سنجش و ارزشیابی نظام آموزش کشور و با ورود به قسمت ویرایش اطلاعات نسبت به اصلاح آن اقدام نمایید.

۲- نیمسال پذیرش دانشجو در هر یک از کدرشته محل‌های مندرج در دفترچه راهنما ثبت‌نام و شرکت در آزمون ورودی دوره کاردانی ویژه دانشگاه فنی و حرفه‌ای (دانشگاه مهارت ملی) و موسسات غیرانتفاعی سال ۱۴۰۳ براساس امکانات و نظر دانشگاه یا مؤسسه محل قبولی، است. به داوطلبانی که احتمال می‌دهند تا پایان شهریور ماه سال جاری (۱۴۰۳) موفق به اخذ مدرک دیپلم نمی‌شوند، مؤکداً توصیه می‌شود کدرشته محل‌هایی را که نوبت پذیرش آنها نیمسال دوم (بهمن ماه) می‌باشد را انتخاب نمایند.

۳- هر داوطلب منحصرأ مجاز است که یکی از مجموعه‌های ثبت‌نامی متناسب با دیپلم خود را که در (جدول شماره ۴) دفترچه راهنما ثبت‌نام و شرکت در آزمون ورودی دوره‌های کاردانی ویژه دانشگاه فنی و حرفه‌ای (دانشگاه مهارت ملی) و موسسات غیرانتفاعی سال ۱۴۰۳ مشخص شده، انتخاب نماید، داوطلبانی که به هر دلیل در رشته‌ای غیر از رشته متناسب با دیپلم خود که در (جدول شماره ۴) دفترچه مشخص شده، در آزمون ثبت‌نام و انتخاب رشته نمرده و پذیرفته شود قبولی آنان در هر مرحله‌ای از تحصیل که باشند، باطل خواهد شد. با توجه به مطلب یاد شده، لازم است داوطلبان دارای گواهینامه کاردانش کد رایانه‌ای گواهینامه خود را با کدهای رایانه‌ای مشخص شده در هر عنوان رشته تحصیلی دوره کاردانی که در (جدول شماره ۴) قید شده است با دقت کنترل و مطابقت نمایند.

۴- داوطلبانی که سهمیه آنان مورد تأیید ارگان ذیربط قرار گرفته است بر روی کارت شرکت در آزمون سهمیه ایثارگران درج شده است. سایر داوطلبان سهمیه ایثارگران و همچنین داوطلبانی که سهمیه آنها مورد تأیید قرار نگرفته است (ارگان‌های بنیاد شهید و امور ایثارگران، وزارت جهاد کشاورزی، سپاه پاسداران و ستاد کل نیروهای مسلح)، لازم است حداکثر تا تاریخ ۱۴۰۳/۰۶/۰۲ منحصراً به درگاه اطلاع‌رسانی این سازمان (قسمت ویرایش اطلاعات) مراجعه نمایند و با توجه به توضیحات مندرج در سایت نسبت به اصلاح مورد اقدام نمایند تا اطلاعات آنان برای بررسی به ارگان مربوط ارسال شود و در صورت تأیید در سهمیه ذیربط گزینش شوند، در غیر اینصورت با سهمیه آزاد گزینش خواهند شد و هیچ‌گونه اعتراضی قابل قبول نیست.

۵ - داوطلبانی که در زمان تکمیل فرم تقاضانامه ثبت‌نام بند معلولیت را علامت‌گذاری نموده‌اند و نوع معلولیت آنان بر روی کارت شرکت در آزمون درج نشده است چنانچه نیاز به منشی دارند، لازم است سریعاً به سازمان بهزیستی محل اقامت خود مراجعه و نسبت به دریافت و تکمیل فرم معلولیت اقدام و در روز پنجشنبه به تاریخ ۱۴۰۳/۰۶/۰۱، آن را به نماینده سازمان ملی سنجش مستقر در باجه رفع نقص تحویل نمایند. در غیراینصورت هیچ تسهیلاتی در روز برگزاری آزمون به آنان داده نخواهد شد.

۶- آن دسته از داوطلبانی که هم اکنون علاقه‌مند به گزینش در رشته‌های موسسات آموزش عالی غیرانتفاعی و غیردولتی هستند، لازم است پس از اطمینان از پذیرش این موسسات در رشته امتحانی خود با ورود به بخش ویرایش اطلاعات و خرید کارت اعتباری بوسیله کارتهای عضو شبکه بانکی شتاب که پرداخت الکترونیکی آنها فعال باشد، با پرداخت مبلغ ۵۷۶/۰۰۰ (پانصد و هفتاد و شش هزار) ریال به عنوان وجه اعلام علاقمندی، حداکثر تا روز پنجشنبه ۱۴۰۳/۰۶/۰۱ اقدام نموده و مشخصات کارت اعتباری را در محل مربوط درج نموده و نسبت به ثبت اولویت‌های مورد نظر خود اقدام نمایند.

و- کدرشته‌های حذف شده و جدید علاوه بر رشته‌های تحصیلی مندرج در دفترچه راهنما و اصلاح آدرس برخی از

موسسات آموزش عالی

اطلاعه این سازمان در خصوص اصلاحات مربوط به دفترچه راهنمای آزمون مذکور (مواردی از قبیل حذف رشته، رشته جدید، اصلاح عنوان و...) از روز یکشنبه به تاریخ ۱۴۰۳/۰۵/۲۸ بر روی درگاه اطلاع‌رسانی این سازمان قرار گرفته است. لذا داوطلبان لازم است در صورت تمایل با توجه به مجموعه ثبت‌نامی (رشته امتحانی) که در آن ثبت‌نام نموده‌اند نسبت به ویرایش، اصلاح و یا درج این کدرشته محل‌ها در قسمت ویرایش اطلاعات کارت شرکت در آزمون اقدام نمایند.

ز- پاسخ‌گویی به سوالات پرسشنامه ارزیابی محل برگزاری آزمون

با توجه به اینکه سازمان ملی سنجش و ارزشیابی نظام آموزش کشور در جهت بهبود و ارتقاء کیفی حوزه‌های برگزاری آزمون، نیاز به نظرات شما به عنوان معتبرترین منبع اخذ داده و اطلاعات برای ارزیابی حوزه‌ها دارد، خواهشمند است نسبت به تکمیل پرسشنامه ارزیابی حوزه امتحانی خود در آزمون از تاریخ ۱۴۰۳/۰۶/۰۲ لغایت ۱۴۰۳/۰۶/۰۸ از طریق درگاه این سازمان اقدام نمائید.